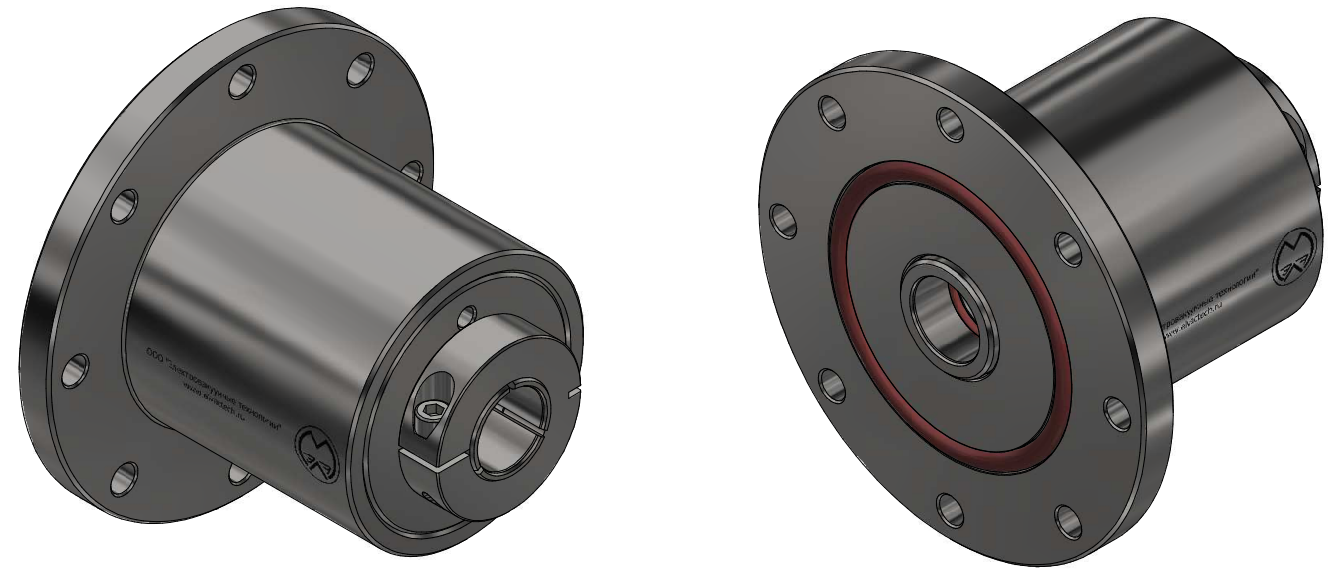


A

A



1. Неуказанные предельные отклонения размеров по H11, h11, ±IT11/2.
2. Неуказанные допуски формы и расположения - по ГОСТ 30893.2-2002-К.
3. Материал корпуса - сталь 12X18H10T.
4. Материал полого вала - сталь 12X18H10T.
5. Размеры 90...95 и 110...115 являются взаимозависимыми.
6. Допуски на посадочный размер вала  $\Phi 25$  мм могут быть изменены по согласованию.
7. Кольцо уплотнительное фланца входит в комплект поставки.
8. Поток натекания в вакуумную камеру через уплотнения изделия не более  $10E-10$  куб.м\*Па/с ( $10E-9$  л\*мм рт.ст./с) при давлении в камере  $10E-5$  Па ( $10E-7$  мм рт.ст.).

					<b>МВТУ.303449.016 В0</b>		
					Ввод вращения в вакуум ISO80 с манжетным уплотнением, полый вал диаметр d=25мм		
Изм.	Лист	№ докум.	Подп.	Дата	Лит.	Масса	Масштаб
Разраб.		Сузый С.С.				4,6 кг	1:2
Пров.		Маринич С.А.					
Т. контр.					Лист	Листов	1
Нач.отд.		Маринич С.А.			ООО "Электровакуумные технологии" www.elvactech.ru		
Н. контр.							
Утв.		Колесник Л.Л.					